

Утверждена

(наименование документа об утверждении, включая

наименования органов государственной власти или

органов местного самоуправления, принявших решение об утверждении схемы или подписавших соглашение о перераспределении земельных участков)

от _____ N _____

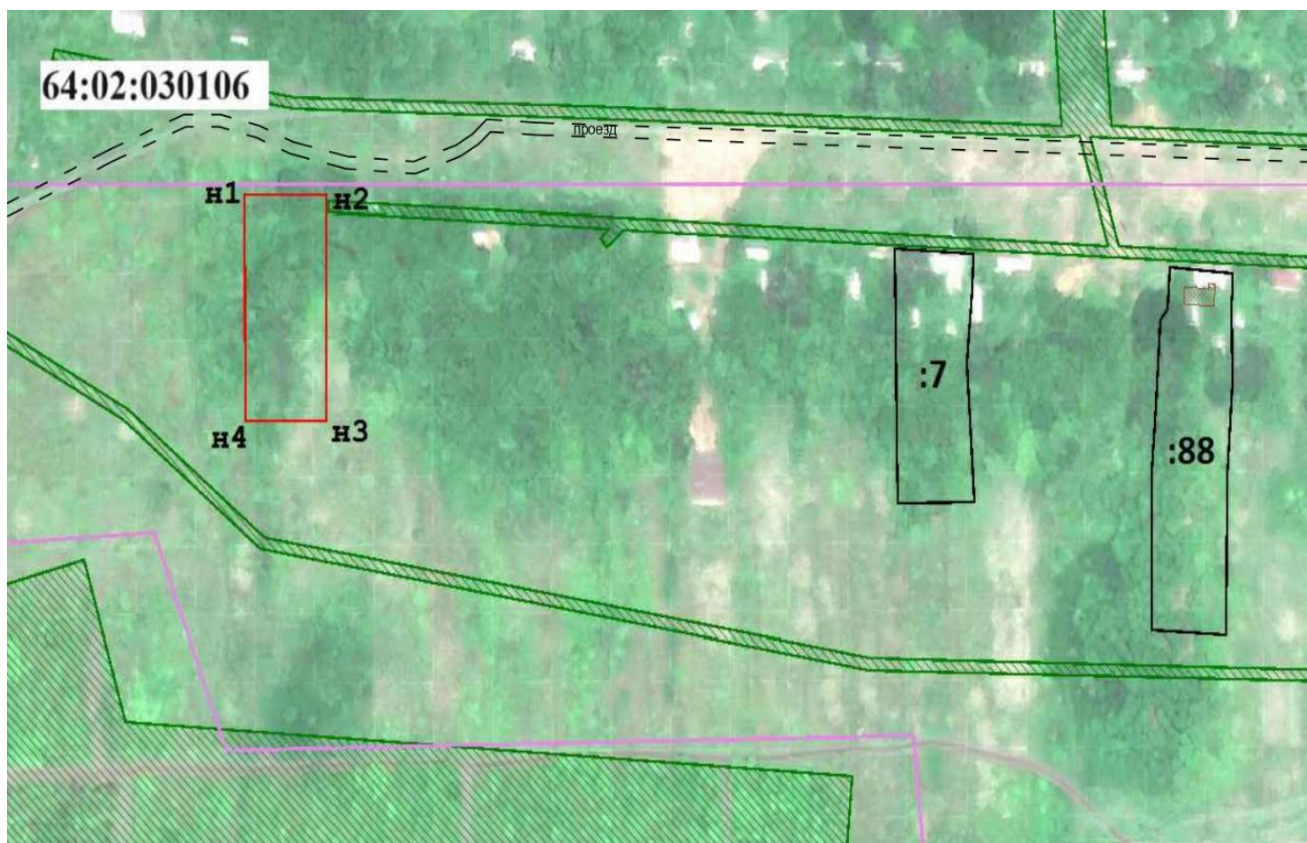
Схема расположения земельного участка на кадастровом плане территории

расположенного по адресу: Саратовская область, р-н Аркадакский, д. Подрезенка

Условный номер земельного участка _____

Площадь земельного участка 2499 м²

Обозначение характерных точек границ	Координаты, м	
	X	Y
1	2	3
н1	548006,17	1322929,95
н2	548006,17	1322962,60
н3	547928,69	1322962,60
н4	547928,69	1322930,75
н1	548006,17	1322929,95



Масштаб: 1:2000

Условные обозначения:

- - граница образуемого земельного участка
- - характерная точка границы, сведения о которой достаточны для определения её местоположения

64:02:030106 – обозначение кадастрового квартала

n3 – обозначение характерной точки

:7 – кадастровый номер земельного участка

— - граница кадастрового квартала

— - существующая часть границы, имеющиеся в ЕГРН сведения о которой достаточны для определения её местоположения

- зоны с особыми условиями использования территории (64:02-6.34, 64:00-6.652, 64:00-15.7)

